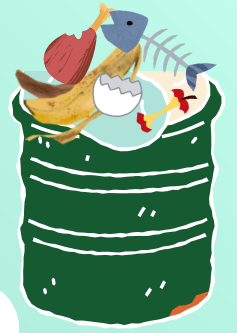


# HOW TO

# แยกขยะให้ถูกวิธี



## 1

### ถังสีเขียว

#### ขยะอินทรีย์

- ขยะอาหารหรือขยะที่เน่าเสีย ย่อยสลายได้

**จัดการด้วยตนเอง :** นำไปเลี้ยงสัตว์/ปุ๋ยหมัก (ถังขยะเปียกลดโลกร้อน)/นำหมัก

**อปท. เป็นผู้จัดการ :** ใส่ภาชนะที่มีฝาปิด / ถังสีเขียว/ ถังที่มองเห็นภายใน/เขียนกำกับ

## 2

### ถังสีส้ม

#### ของเสียอันตรายจากชุมชน

- ถ่านไฟฉายและแบตเตอรี่
- หลอดไฟ
- ภาชนะบรรจุสารเคมี
- ยาและเวชภัณฑ์
- อุปกรณ์อิเล็กทรอนิกส์ (WEEE)

**อปท. เป็นผู้จัดการ :**

- ที่ตั้งจุดรับของเสียอันตรายจากชุมชน
- ใส่ถังสีส้มหรือถังที่มองเห็นภายในหรือเขียนกำกับ

## 3

### ถังสีเหลือง

#### ขยะรีไซเคิล

ของเสียบรรจุภัณฑ์ หรือวัสดุเหลือใช้ ซึ่งสามารถนำกลับมา ใช้ประโยชน์ใหม่ได้

- พลาสติก
- กระดาษ
- แก้ว
- โลหะ/อลูมิเนียม

**จัดการด้วยตนเอง :** ซาล้าง/ร้านรับซื้อของเก่า

**อปท. เป็นผู้จัดการ :**

- ธนาคารขยะ/จุดรับขยะรีไซเคิล
- ใส่ถังสีเหลือง/ถังที่มองเห็นภายใน/เขียนกำกับ

## 4

### ถังสีน้ำเงิน

#### ขยะทั่วไป

ย่อยสลายยากไม่คุ้มกับการรีไซเคิล

- ถูพลาสติกเปื้อนอาหาร
- ซองบะหมี่
- โฟม
- ซองขนม

**อปท. เป็นผู้จัดการ :** ใส่ภาชนะที่มีขนาดเหมาะสม ถูดำ/ถังสีน้ำเงิน/ถังที่มองเห็นภายใน/เขียนกำกับ

## 5

### ถังสีแดง

#### มูลฝอยติดเชื้อในชุมชน

- หน้ากากอนามัย
- อุปกรณ์ทางการแพทย์

**อปท. เป็นผู้จัดการ :**

- ที่ตั้งจุดทิ้งมูลฝอยติดเชื้อชุมชน
- ใส่ถังสีแดงหรือเขียนกำกับ



กองจัดการกากของเสียและสารอันตราย  
กรมควบคุมมลพิษ  
โทร. 02 298 2083 -8

กรมควบคุมมลพิษ



pcd\_eppu



PCD\_CHANNEL



shieldman.pcd

